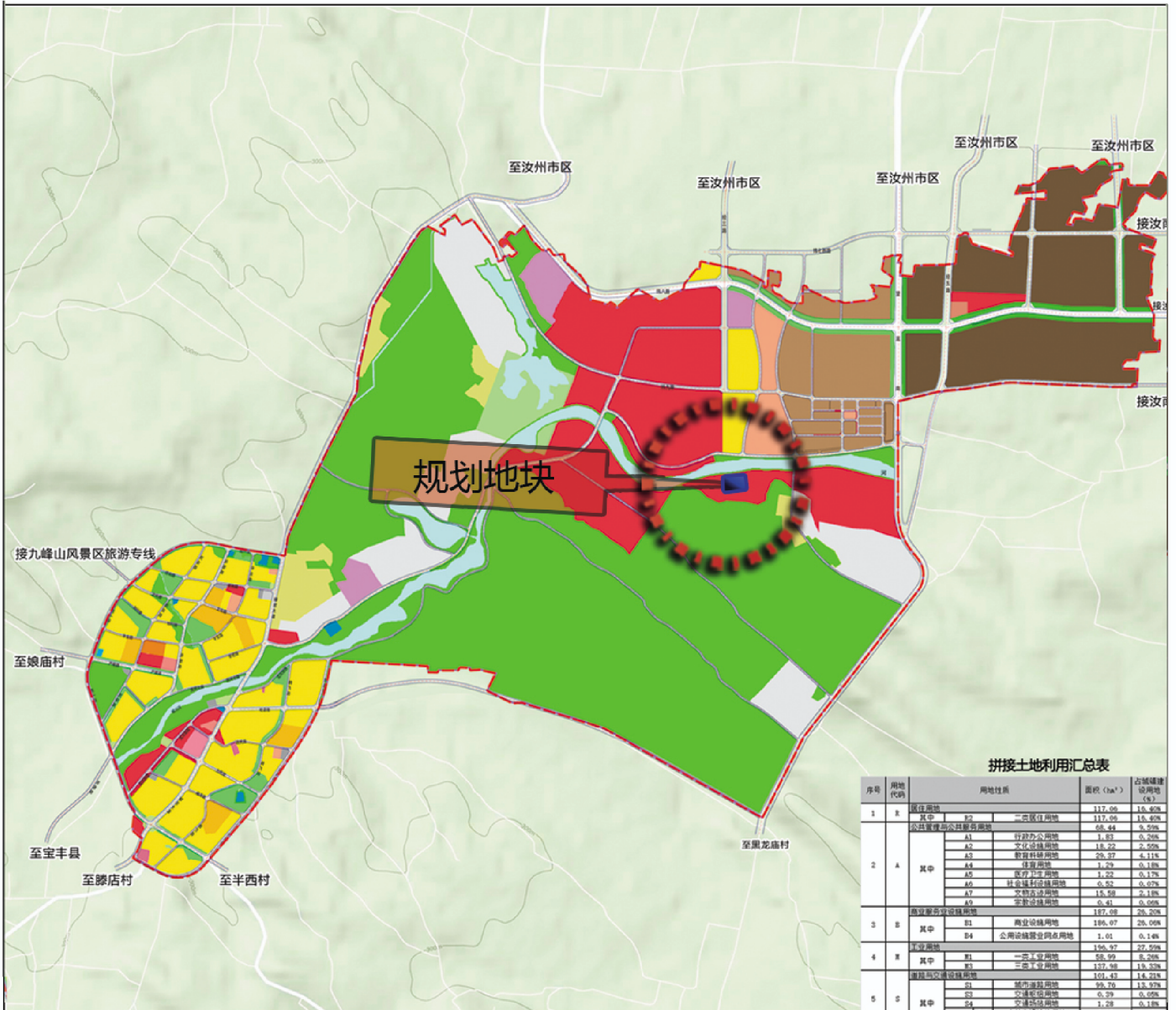


汝州市蟒川镇M-02-01地块控制性详细规划

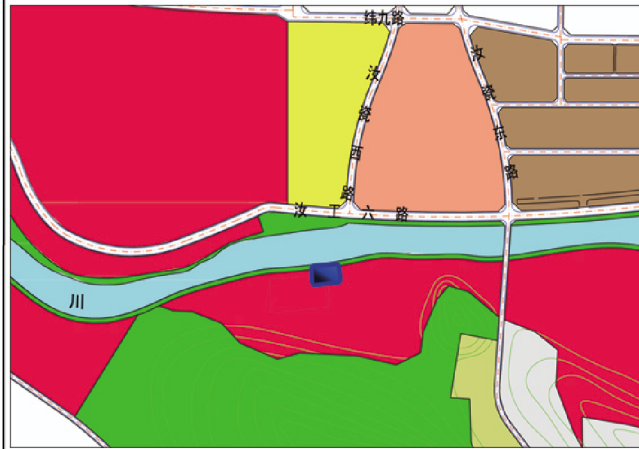
(区位图)



拼接土地利用汇总表

序号	用地代码	用地性质	面积 (ha)	占城镇建设用地的 (%)	
1	R	居住用地	117.06	16.40%	
		其中: R2 二类居住用地	117.06	16.40%	
2	A	公共管理与公共服务用地	66.44	5.50%	
		A1 行政办公用地	1.83	0.20%	
		A2 文化设施用地	18.22	2.50%	
		A3 教育科研用地	25.37	4.11%	
		A4 体育用地	1.29	0.18%	
		A5 医疗卫生用地	1.22	0.13%	
		A6 社会福寿设施用地	6.52	0.07%	
		A7 文物古迹用地	15.58	2.18%	
		A9	宗教设施用地	0.41	0.00%
		A90	宗教设施用地	177.08	28.20%
3	B	商业设施用地	186.07	25.06%	
		其中: B4 公用设施营业网点用地	1.01	0.14%	
4	M	工业用地	156.97	22.59%	
		其中: M1 一类工业用地	58.99	8.26%	
		M2 二类工业用地	177.98	18.33%	
5	S	道路与交通设施用地	101.47	14.21%	
		S1 城市道路用地	95.76	13.97%	
		S2 交通设施用地	0.29	0.00%	
		S4 交通设施用地	1.28	0.18%	

《汝州市蟒川镇总体规划(2018-2035)》——镇区与产业园区拼接图



规划地块位于汝州市中心城区以南，蟒川镇镇域东北部，蟒川河南岸，地块总面积为9561.63平方米。